

Sàphir
PROFESSIONAL



INTENSE color
TINTURA in crema alle erbe
colore perfetto
lunga durata

Sàphir
USO PROFESSIONALE
PROFESSIONAL USE

www.saphir.it

INTENSE color
TINTURA in crema alle erbe
colore perfetto
lunga durata

INTENSE color
TINTURA in crema alle erbe
colore perfetto
lunga durata

INTENSE color
TINTURA in crema alle erbe
colore perfetto
lunga durata

INTENSE ———
color

technical support

TEINTURE EN CREME
Aux Herbes
COLOR CREAM
With Herbal Extracts
100 ml e Fl. 3.33 oz.

alta prestazione del colore

LA NUOVA FORMULA DEL COLORE

COLORAZIONE PERMANENTE
A BASE DI ESTRATTI VEGETALI
E AMMINOACIDI

caratteristiche

- Colorazione permanente in crema ad ossidazione
- 100% Copertura capelli bianchi
- Massima durata e fedeltà del riflesso
- Crema con base di estratti vegetali di achillea millefolium e calendula officinalis
- Può essere utilizzato in copertura, tonalizzazione, schiaritura



INTENSE

color

vantaggi

- **Estrema lucentezza, brillantezza, uniformità** del colore
- **Massima naturalezza del riflesso** cosmetico cangiante e multifaccettato
- Gli estratti vegetali di achillea millefolium e calendula officinalis assicurano una **protezione intensa** del capello durante tutte le fasi della colorazione
- I principi attivi contenuti negli **estratti di buxus chinensis e weat amino acids** migliorano la struttura del capello aumentandone l'elasticità e la forza con uno straordinario effetto trattante
- La sua formula in base cremosa morbida, **facilita la miscelazione con l'emulsione ossigenata**, ottimizzando la tenuta in posa del colore con qualsiasi tecnica utilizzata, garantendo **capelli più sani, protetti e luminosi**
- Utilizzato in sinergia con l'emulsione ossigenata saphir origina una **miscela morbida ed uniforme** di facile applicazione



analisi e consigli

ANALISI E CONSIGLI PER LA CONSULTAZIONE

1. Stabilire il colore dei capelli prendendo come riferimento i numeri della serie naturale da 1 a 10.
2. Ascoltare il desiderio della cliente e fornire consigli e proposte professionali, in funzione dei risultati che è possibile ottenere, quindi stabilire il colore obiettivo.
3. Concordare e condividere con la cliente il colore obiettivo da raggiungere.

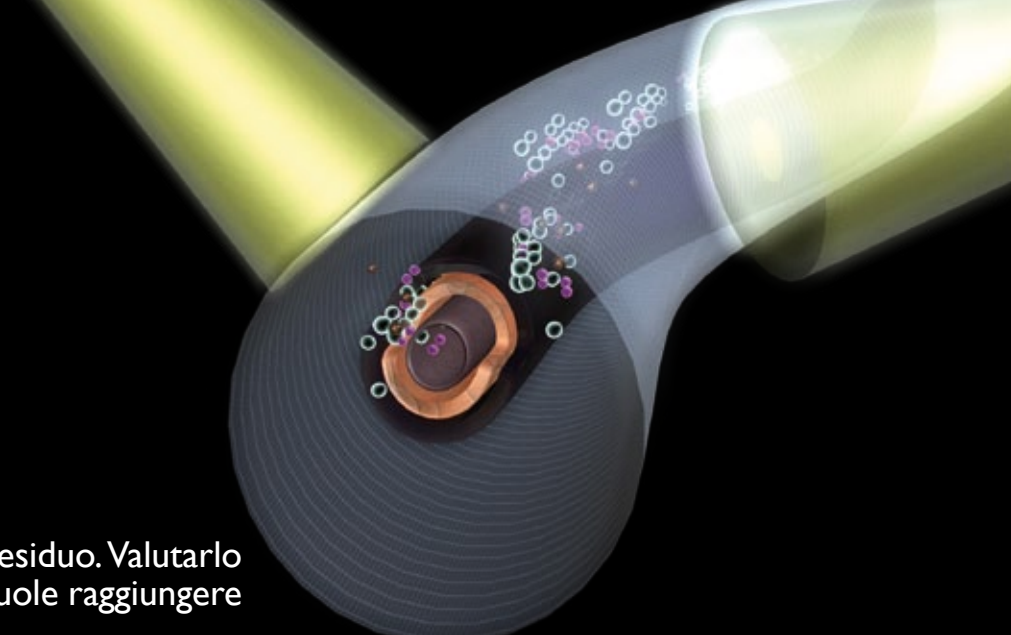
N.B. Si consiglia di agire con scrupolo e decisione, in quanto un atteggiamento incerto è sinonimo di insicurezza.

Per conoscere e condividere il desiderio della cliente si deve chiedere:

- Le cose positive del suo ultimo colore.
- Quelle meno positive.
- Quale colore le piace meno.
- Cosa desidera ottenere dal servizio colore.
- Quali prodotti utilizza per il mantenimento a casa.
- Con quale frequenza viene o verrà in salone.

COLORARE I CAPELLI NATURALI

Quando si applica il colore scelto, l'affidabilità del risultato dipenderà anche dal colore naturale di partenza, in quanto i capelli naturali hanno un loro colore di fondo che varia a seconda della sua intensità: nei toni scuri (4 - 5 - 6) prevale il colore caldo ramato, mentre nei toni chiari (7 - 8) il dorato.



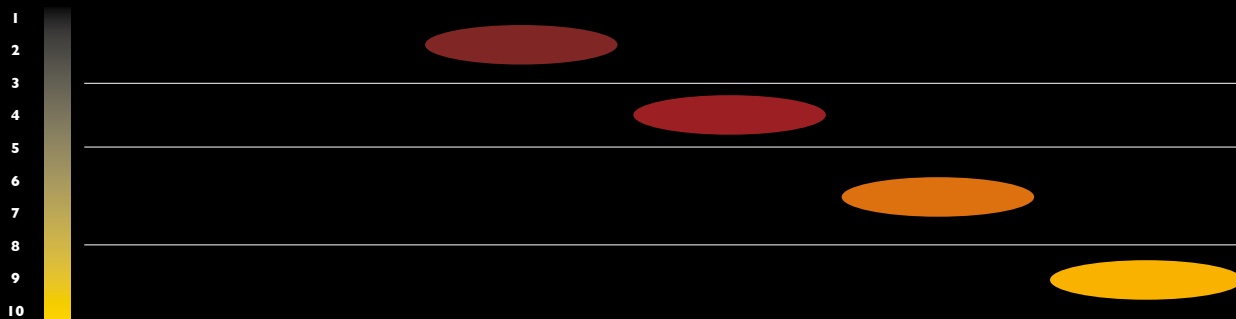
COLORARE I CAPELLI COLORATI

I capelli già colorati in precedenza hanno ancora più riflesso di colore residuo. Valutarlo attentamente e scegliere il colore da applicare in base all'obiettivo che si vuole raggiungere ed al riflesso di colore residuo dei capelli che andrà a colorare.

Si consiglia di utilizzare la scheda colore fornita da saphir professional compilandola sempre in tutte le sue parti, così si avranno tutti i dati necessari per ottenere colorazione di successo.

COLORE ESTERNO VISIBILE

COLORE INTERNO, VISIBILE SOLO DURANTE LA SCHIARITURA



istruzioni



PREPARAZIONE / APPLICAZIONE / TEMPI DI POSA

RAPPORTO DI MISCELAZIONE 1:1 = 50 Gr Intense Color / 50 ml Saphir Emulsione ossigenata

MISCELAZIONE CONTRAST 1:1,50 = 50 Gr Contrast / 75 ml Saphir Emulsione ossigenata

SCELTA DELL'OSSIDANTE ADATTO:

PER COLORAZIONI TONO SU TONO		10VOLUMI
PER SCURIRE		10VOLUMI
PER SCHIARIRE	1 - 2TONI	20VOLUMI
PER SCHIARIRE	2 - 3TONI	30VOLUMI
PER SCHIARIRE	3 - 4TONI	40VOLUMI
SUPERSCHIARENTI	3 - 4TONI	30VOLUMI
	4 - 5TONI	40VOLUMI

PRIMA APPLICAZIONE

Si applica su capelli asciutti e non lavati.

Si consiglia di proteggere i contorni delle attaccature dei capelli con saphir skin saver crema protettiva antimacchia.

Miscelare in una bacinella non metallica la nuance scelta con l'ossidante stabilito nella giusta quantità

Prima applicazione su capelli naturali:

- 1 - Applicare su medie lunghezze e punte
- 2 - Dopo 15/20 minuti applicare sulle radici

SUCCESSIVE APPLICAZIONI:

- 1 - Applicare sulle radici
- 2 - Dopo circa 20/25 minuti emulsionare il colore sulle lunghezze e punte per altri 15/20 minuti circa

RISCIACQUO

Emulsionare delicatamente per circa un minuto aggiungendo acqua tiepida, poi risciacquare abbondantemente eseguire lo shampoo saphir colour stabilizer seguito dal balsamo colour stabilizer o dalla maschera ai semi di lino in caso di capelli molto trattati.

N.B.

Si consiglia di utilizzare sempre intense color in miscela con l'emulsione ossigenata saphir professional in quanto sviluppato sulle caratteristiche tecniche e cosmetiche in grado di garantire la migliore performance e sfruttare la tecnologia e la qualità della nuova formulazione a base di erbe officinali ed amminoacidi.

Altri attivatori potrebbero compromettere le sue elevate qualità.

la gamma e il sistema colori

LA GAMMA DEI COLORI SI COMPONE DI 64 NUANCE / 5 SUPERSCHIARENTI / 4 INTENSIFICATORI DI RIFLESSO / 4 CONTRASTI

<u>LIVELLO COLORI</u>	<u>COLORI DOMINANTI</u>	<u>INTENSIFICATORI</u>	<u>CONTRASTI</u>
1 = NERO	.0 = NATURALE	BLU	RAME
3 = CASTANO SCURO	.1 = CENERE ROSSO	ROSSO	RAME
4 = CASTANO	.2 = VIOLA	VIOLA	ROSSO
5 = CASTANO CHIARO	.3 = DORATOGIALLO	ROSSO	VIOLA
6 = BIONDO SCURO	.4 = RAME		
7 = BIONDO	.5 = MOGANO		
8 = BIONDO CHIARO	.6 = ROSSO		
9 = BIONDO CHIARISSIMO	.S = SABBIA		
10 = BIONDO CH.MO PLATINO	.9 = SUPERSCHIARENTE		

IL SISTEMA E' BASATO SU UNA COMBINAZIONE DI NUMERI

- Il primo numero indica l'altezza di tono
- Il primo dopo il puntino indica il riflesso primario, il secondo il riflesso secondario
- Due numeri identici dopo il puntino indicano il riflesso principale rinforzato

Esempi: 7.3.4 = Biondo scuro / dorato / rame
 9.9.3 = Biondo chiarissimo / dorato
 6.6.6 = Biondo scuro / rosso profondo

- Note: tutte le nuances sono miscelabili tra loro tranne i “contrasti”
- Note: i serie moda hanno varie gradazioni di dominanti (e/o) valori di colore





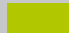

SISTEMA DEL COLORE

GAMMA COLORI

		RESULTS OBTAINED (GOAL OBJECTIVE)										
		1	2	3	4	5	6	7	8	9	10	
		BLACK	BROWN BLACK	DARK BROWN	BROWN	LIGHT BROWN	DARK BLONDE/BROWN	BLONDE	LIGHT BLONDE	EXTRALIGHT BLONDE	ULTRALIGHT BLONDE	
NATURAL HAIR COLOR	1	BLACK	10VOL.	20VOL.	30VOL.	40VOL.	PRE-BLEACH.	PRE-BLEACH.	PRE-BLEACH.	WILL NOT PERFORM	WILL NOT PERFORM	WILL NOT PERFORM
	2	BROWN - BLACK	10VOL.	10VOL.	20VOL.	30VOL.	40VOL.	PRE-BLEACH.	PRE-BLEACH.	PRE-BLEACH.	WILL NOT PERFORM	WILL NOT PERFORM
	3	DARK BROWN	10VOL.	10VOL.	10VOL.	20VOL.	30VOL.	40VOL.	PRE-BLEACH.	PRE-BLEACH.	PRE-BLEACH.	WILL NOT PERFORM
	4	BROWN	10VOL.	10VOL.	10VOL.	10VOL.	20VOL.	30VOL.	40VOL.	PRE-BLEACH.	PRE-BLEACH.	PRE-BLEACH..
	5	LIGHT BROWN	DEPOSIT.	10VOL.	10VOL.	10VOL.	10VOL.	20VOL.	30VOL.	40VOL.	PRE-BLEACH.	PRE-BLEACH..
	6	DARK BROWN/BLOND	DEPOSIT.	DEPOSIT.	10VOL.	10VOL.	10VOL.	10VOL.	20VOL.	30VOL.	40VOL.	PRE-BLEACH..
	7	BLONDE	DEPOSIT.	DEPOSIT.	DEPOSIT.	10VOL.	10VOL.	10VOL.	10VOL.	20VOL.	30VOL.	40VOL.
	8	LIGHT BLONDE	DEPOSIT.	DEPOSIT.	DEPOSIT.	DEPOSIT.	10VOL.	10VOL.	10VOL.	10VOL.	20VOL.	30VOL.
	9	EXTRA LIGHT BLONDE	DEPOSIT.	DEPOSIT.	DEPOSIT.	DEPOSIT.	DEPOSIT.	10VOL.	10VOL.	10VOL.	10VOL.	20VOL.
	10	ULTRA LIGHT BLONDE	DEPOSIT.	DEPOSIT.	DEPOSIT.	DEPOSIT.	DEPOSIT.	DEPOSIT.	10VOL.	10VOL.	10VOL.	10VOL.

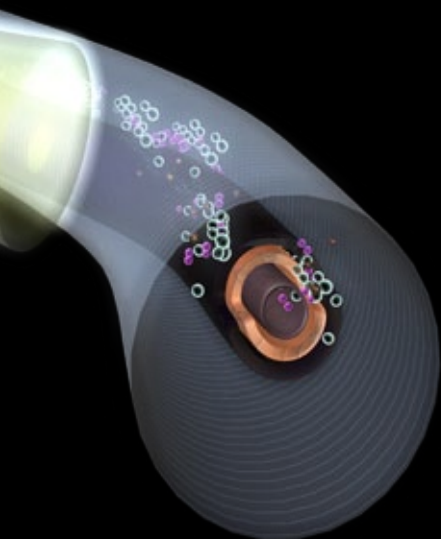
NATURAL	INTENS	ASH	GOLD	GOLD COPPER	COPPER	MAHOGANY
1		1.1				
3		3.1				3.5
4		4.1	4.3		4.4	4.5
5	5.0	5.1	5.3		5.4	5.5
6	6.0	6.1	6.3	6.34	6.4	6.5
7	7.0	7.1	7.3	7.34	7.4	
8	8.0	8.1	8.3	8.34	8.4	
9	9.0	9.1	9.3			
10		10.1	10.3			

VIOLET	RED	SAND	FASHION	INTENSIFIERS	CONTRAST	ULTRALIGHTENING
1.2				Blue	Copper	9.9
3.2			4.31	Red	Red Copper	9.91
4.2			5.31	Violet	Red	9.93
5.2	5.6		6.61	Yellow	Red Violet	9.94
	6.6 / 6.66	6S	7.31 / 7.43			9.99
	7.6	7S	8.61 / 8.43			
	8.6 / 8.66	8S	9.43			
		9S				

 TONE ON TONE	 REPIGMENTATION AREA	 PRE BLEACH AREA
 DARKER TONES	 LEVEL OF LIFT W/PXIDANT 20-30-40 VOLUME OXIDLEANT	 WILL NOT PERFORM

copertura correttiva bianco/grigio

CON SAPHIR INTENSE (SERIE N) COLORI NATURALI



	4N	5N	6N	7N	8N	9N	10N
WHITE/GRAY HAIR 25%							30gr 10N 30gr 9N
WHITE/GRAY HAIR 50%			45gr 6N 15gr 5N	30gr 7N 30gr 6N	30gr 8N 30gr 7N	30gr 9N 30gr 8N	45gr 10N 15gr 9N
WHITE/GRAY HAIR 75%	45gr 4N 15gr 3N	45gr 5N 15gr 4N	30gr 6N 30gr 5N	30gr 7N 30gr 6N	30gr 8N 30gr 7N	30gr 9N 30gr 8N	30gr 10N 30gr 9N
WHITE/GRAY HAIR 100%	30gr 4N 30gr 3N	30gr 5N 30gr 4N	30gr 6N 30gr 5N	30gr 7N 30gr 6N	30gr 8N 30gr 7N	30gr 9N 30gr 9N	60gr 9N

Spesso si incontrano difficoltà nel coprire i capelli bianchi sicuramente a causa di una particolare struttura o condizione dei capelli.

Al fine di garantire sempre l'ottimo risultato a cui saphir ci ha abituato, in quei casi consigliamo di seguire le semplici istruzioni riportate in questa tabella relativa alla correzione del colore scelto con un colore più scuro, della gamma dei naturali.

sfumature e tonalità desiderate

Dalla miscelazione dei colori primari e secondari in quantità differenti si ottengono tutte le sfumature e le tonalità desiderate: **naturali, cenere, dorati, dorati rame, rame, mogano, viola, serie moda, rossi moda e sabbia.**

Ne consegue che per spegnere una tonalità indesiderata si deve utilizzare il colore antagonista. La stella dei colori può ben chiarire questo semplice concetto.

Es. Per spegnere un rosso troppo acceso bisogna utilizzare il suo antagonista, cioè il verde e viceversa.



Sàphir
PROFESSIONAL



HBH
GROUP

HBH GROUP s.r.l.
via Catania, 6 - Pavona (Roma) - Italy
MADE IN ITALY
www.saphir.it - info@saphir.it



TINTURA in crema alle erbe
colore perfetto
lunga durata

INTENSE color

TINTURA in crema alle erbe

INTENSE color

TINTURA in crema alle erbe

colore perfetto
lunga durata

Sàphir
PROFESSIONAL
30 PROFESSIONAL