

Sàphir
PROFESSIONAL



technical support

la rivoluzione della colorazione

NEW COLOR SYSTEM NO LIMITS / NO RISK

l'm free Creative è la colorazione permanente più innovativa e versatile per la sua composizione: 8 colori base e 6 concentrati per creare nuances senza limiti, praticamente tutti i colori del mondo.

Il metodo l'm Free Creative permette di valorizzare e sviluppare la creatività del professionista del colore, che ha la possibilità di esprimere talento e creatività firmando il proprio stile con una tavolozza unica di nuance. l'm Free Creative permette di creare nuove, infinite formule e di realizzare quella perfetta per ogni cliente, consentendo al coiffeur di raggiungere l'ambizioso traguardo di una vera ed esclusiva personalizzazione del colore.

La colorazione del futuro, più ristrutturante e performante che mai, c'è già oggi: l'm Free Creative è il sistema innovativo capace di interpretare il colore in maniera rivoluzionaria e di dare risposte alla donna di oggi, che vuole sentirsi unica, uguale a nessuna. Con la versatilità di l'm Free Creative il professionista può creare il colore perfetto per ogni cliente, rendendola libera di esprimere la propria personalità con un colore intenso e duraturo, nutrito e protetto che risplende ogni giorno di salute e vitalità.





M

massimo risultato

- Copertura totale dei capelli bianchi
- Schiaritura fino a 4 toni
- Stabilità delle nuance
- Applicazione no colature
- Risciacquo facile

massimo confort

- Formula no risk senza ammoniaca
- Azione ristrutturante e condizionante
- Protezione anti disidratazione e irritazioni
- Composizione che rispetta l'ambiente

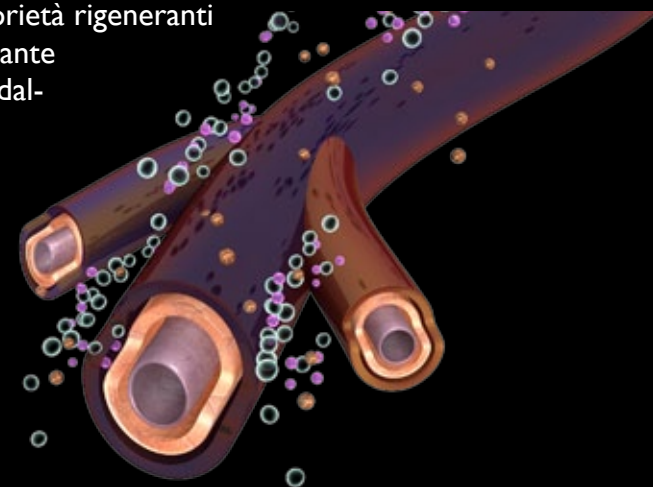
la natura incontra la tecnologia

Dai laboratori trico-cosmetici HBH Group Saphir nasce il nuovo sistema di colorazione

C.C.M. color creative method, innovativa tecnologia che associa totale libertà nella composizione del colore ad una formula altamente performante, a base di componenti naturali che preservano la bellezza e la salute di cute e capelli, per nuance intense e stabili, dalla copertura assoluta.

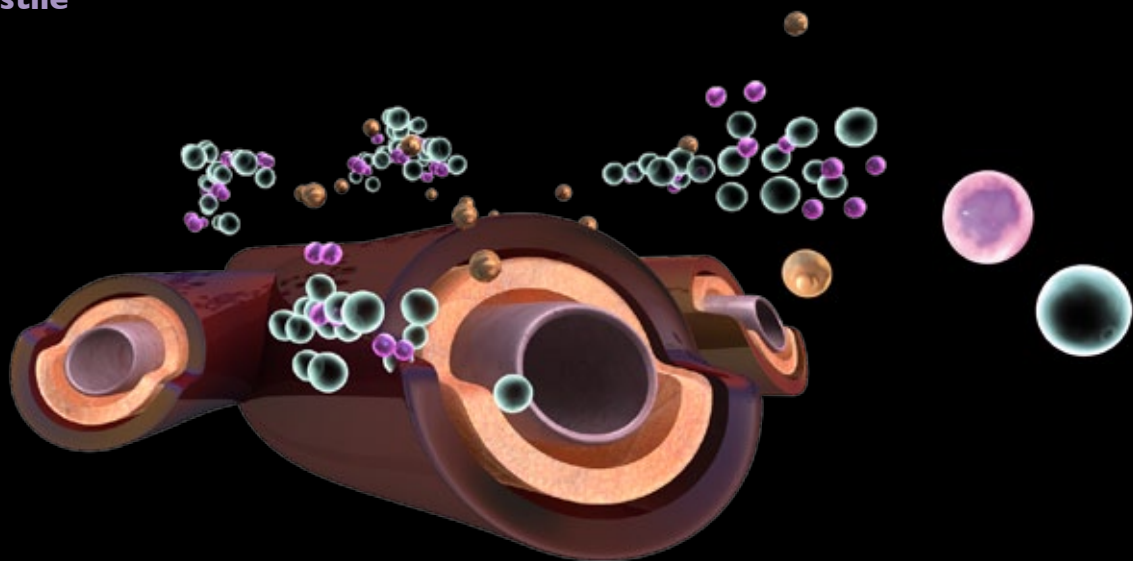
la ricerca

L'impegno dei laboratori di ricerca Sàphir ha consentito di mettere a punto una formula senza ammoniaca e con glicole propilenico di origine esclusivamente vegetale, non derivato dal petrolio, che contiene due esteri degli acidi di frutta, l'acido lattico e l'acido malico, sostanze simili al film idrolipidico cutaneo dall'azione condizionante, non aggressiva. La composizione a base di un mix di preziosi estratti di olio di Argan, burro di Karite' e semi d' orzo, noti per le proprietà rigeneranti e ristrutturanti, nutre in profondità i capelli durante la colorazione, preservandoli dalle irritazioni e dall'aggressione di agenti esterni chimici e fisici.



C.C.M. COLOR CREATIVE METHOD

8+6 nuance per creare tutti i colori che vuoi, unici come il tuo stile



COLORI NATURALI

1n	NERO
3n	CASTANO SCURO
4n	CASTANO
5n	CASTANO CHIARO
6n	BIONDO SCURO
7n	BIONDO
8n	BIONDO CHIARO
9n	BIONDO CHIARISSIMO

COLORI CONCENTRATI

PlusA	CENERE
PlusG	DORATO
PlusC	RAME
PlusM	MOGANO
PlusR	ROSSO
PlusV	VIOLA

È un innovativo sistema di colorazione, basato su tecnologie che permettono alle particelle dei pigmenti coloranti di penetrare la struttura del capello in modo graduale e selettivo. I micropigmenti si posizionano all'interno delle cavità cuticolari senza stressarle e intaccarle, grazie all'elevato potere idratante e ricostituente del complesso di **olio di Argan** e **burro di Karité**, che mantiene inalterata la struttura idrolipidica e keratinica e la ricostruisce.

RISULTATO IMMEDIATO: capelli visibilmente più sani e colore più brillante e duraturo.





suggerimenti tecnic

Qualunque sia il metodo utilizzato nell'applicazione, è importante ricordare che ogni gesto ha un significato ben preciso e che pochi accorgimenti sono sufficienti per ottenere eccellenti risultati.

Accorgimenti consigliati:

Lavorare su ciocche sottili

Depositare la miscela colorante sulle ciocche

Depositare il prodotto solo sui capelli, non sulla cute

Applicare sul capello uno strato di prodotto nella quantità necessaria in funzione del risultato voluto

Perché è importante lo strato di prodotto:

La quantità di prodotto da depositare sui capelli in gergo è definito "strato". È stabilito che l'attività del colore cosmetico è dovuta alla combinazione di più elementi ma principalmente dalla combinazione della sostanza ossidante e dalla Monoetanolamina, ambedue sostanze molto volatili che per questa caratteristica si disperdono molto velocemente nell'aria. Da ciò la necessità di trattenere sul capello una quantità sufficiente di queste sostanze, quindi uno strato consistente di prodotto limiterà la loro dispersione mantenendole a disposizione del capello da trattare.

Da ciò si evince chiaramente come si possa a ragione affermare che il risultato dipenda in misura considerevole dallo strato di colore applicato.

DA RICORDARE

La tintura va miscelata con perizia, seguendo le informazioni del produttore e utilizzando mezzi di dosaggio appropriato (bilancia o cilindro graduato).

L'applicazione deve avvenire dopo pochi istanti, per evitare che il processo di ossidazione (trasformazione dei pigmenti artificiali) avvenga all'esterno della struttura del capello o addirittura nella bacinella.

**COLORE DEL CAPELLO +
COLORE COSMETICO =**

COLORE RISULTATO

Nella colorazione il risultato finale è dato dal colore di partenza (colore di fondo) e dal colore cosmetico applicato.

**Si verificano almeno due condizioni:
CAPIGLIATURA GIÀ COLORATA / CAPIGLIATURA MAI COLO-
RATA**

Sulle due condizioni si può incontrare la necessità di dover intervenire con cognizione e professionalità per ottenere i seguenti risultati:

- **scurire la tonalità dei capelli**
- **schiarire la tonalità dei capelli**
- **riflessare la tonalità dei capelli**
- **colorare solo i capelli bianchi, senza modifiche del colore base**
- **creare mèches, colpi di luce o di sole o ciocche di contrasto**

LA REGOLA

Per tutti i casi citati è utile procedere con metodo e seguire le regole di base della colorazione, eventualmente superando punti critici e seguendo tecniche specifiche, dopo aver verificato le condizioni esistenti sulla capigliatura. Si realizza la miscela di colore ed emulsione ossidante nelle proporzioni suggerite dal produttore o dall'esperienza del coiffeur, che con il metodo l'm Free Creative può personalizzare la propria tavolozza di colori caratterizzando il proprio stile in maniera assolutamente unica.



le formulazioni

COLORARE UNO O DUE TONI PIU' SCURI

- **Colore naturale del capello (tono)** Castano chiaro(5n)
- **Percentuale di capelli bianchi** 50 %
- **Risultato desiderato** Castano chiaro cenere (5.1)

**La miscela: 40gr. 5n + 20 gr. PlusA concentrato cenere
60 g di emulsione ossidante a 20 vol.**

La tonalità castano chiaro costituirà il giusto deposito di colore sui capelli garantendo la copertura dei capelli bianchi. Il *PlusA* dà un giusto contrasto alla struttura melaninica rosso-arancio del capello naturale, spegnendone l'effetto. La combinazione con il 20 volumi non potrà alterare la tonalità base del capello. L'uso del 30 vol. accrescerebbe la tendenza di riflesso "spento".

COLORARE TONO SU TONO

- **Colore naturale del capello (tono)** Castano chiaro(5n)
- **Risultato desiderato** Castano chiaro cenere (5.1)

**La miscela: 40gr. 5n + 20 gr. PlusA concentrato cenere
60 g di emulsione ossidante a 20 o a 30 vol.**

La tonalità cenere dà un giusto contrasto alla struttura melaninica rosso-arancio del capello naturale, spegnendone l'effetto. L'emulsione a 20 volumi, sviluppa l'azione delle sostanze coloranti ed agirà in una parte di pigmenti del capello, riducendo la forza rossa del colore naturale. L'uso del 30 vol. accrescerebbe la tendenza di riflesso "spento".

COLORARE TONO SU TONO E COPERTURA DEI CAPELLI BIANCHI

- **Colore naturale del capello (tono)** **Castano chiaro(5n)**
- **Percentuale di capelli bianchi** **40 %**
- **Risultato desiderato** **Castano chiaro mogano (5.5)**

**La miscela: 30 g di colorante 5n Castano chiaro + 30 g di *PlusM* concentrato Mogano
60 g di emulsione ossidante a 20 vol.**

La tonalità naturale crea la giusta altezza di colore sui capelli bianchi, mentre il *PlusM*, conferisce la tendenza di riflesso richiesto. L'emulsione ossigenata a 20 volumi sviluppa l'ossidazione delle sostanze coloranti, creando il deposito di colore sul capello, combinando una leggera azione schiarente delle melanine naturali, permettendo al meglio l'esaltazione della tendenza di riflesso.

SCHIARIRE DUE TONI DI COLORE E COPRIRE I CAPELLI BIANCHI

- **Colore naturale del capello (tono)** **Castano chiaro (5n)**
- **Percentuale di capelli bianchi** **30 %**
- **Risultato desiderato** **Biondo rame (7.4)**

**La miscela: 30 g di colorante 7n Biondo + 30 g di *PlusC* concentrato Rame
60 g di emulsione ossidante a 30 vol.**

La tonalità naturale crea la giusta altezza di colore sui capelli bianchi, mentre il *PlusC*, conferisce la tendenza di riflesso richiesto. L'emulsione ossigenata a 30 volumi sviluppa l'ossidazione delle sostanze coloranti, crea il deposito di colore sul capello e combina la schiaritura delle melanine naturali, trasformando la loro concentrazione da rosso-arancio a arancio giallo (schiaritura di due toni) permettendo la tendenza di riflesso desiderato.

SCHIARIRE TRE TONI DI COLORE E COPRIRE I CAPELLI BIANCHI

- **Colore naturale del capello (tono)** **Castano chiaro(5n)**
- **Percentuale di capelli bianchi** **50 %**
- **Risultato desiderato** **Biondo chiaro dorato (8.3)**

La miscela: 30 g di colorante 8n Biondo chiaro
30 g di PlusG concentrato Dorato
60 g di emulsione ossidante a 40 vol.

La tonalità naturale crea la giusta altezza di colore sui capelli bianchi, mentre il *PlusG*, conferisce la tendenza di riflesso richiesto. L'emulsione ossigenata a 40 volumi sviluppa l'ossidazione delle sostanze coloranti, crea il deposito di colore sul capello che combina a questo la schiaritura delle melanine naturali, trasformando la loro concentrazione da rosso-arancio a arancio giallo (schiaritura di tre toni) permettendo la tendenza di riflesso desiderato.

SCHIARIRE OLTRE QUATTRO O CINQUE TONI DI COLORE (per la prima volta)

- **Colore naturale del capello (tono)** **Castano chiaro (5n)**
- **Lunghezza dei capelli** **Oltre cinque centimetri**
- **Risultato desiderato** **Biondo chiarissimo (9n)**

In questo caso, per oggettiva difficoltà della schiaritura delle lunghezze e punte da parte del colore cosmetico, è necessario intervenire (una tantum) con decolorazione di preparazione che darà subito uniformità su tutta la lunghezza del capello e di conseguenza una buona colorazione cosmetica molto vicina alla tonalità desiderata.

La decolorazione:

Va eseguita con criterio tecnico

Punte

Lunghezza e punte

Radice ,lunghezza e punte

Avendo cura di non superare con la schiaritura il giallo.

La colorazione:

Si colora il capello precedentemente decolorato con un tono cosmetico (8n) biondo chiaro, eventualmente con tendenza di riflesso "spento", *PlusA* miscelando con emulsione ossigenata a 10 volumi.

COLORARE CON PRE-PIGMENTAZIONE

Quando i capelli bianchi sono molto concentrati alle attaccature (tempie e fronte), è consigliabile applicare sui capelli bianchi il colore cosmetico puro, massaggiandolo con le dita (protette da guanti), direttamente sui capelli, in modo che la maggiore alcalinità, presente nel prodotto puro, inizi l'apertura delle squame.

La miscela del colore, in questo caso con il 20 volumi, completerà il deposito del colore con conseguente copertura perfetta dei capelli bianchi. La pre-pigmentazione richiede l'uso del prodotto puro, un tono più chiaro del colore prescelto.

Questo sistema è molto indicato per i casi di forte schiaritura con superschiarenti.

COLORARE CON RIPIGMENTAZIONE

Ridare pigmento ai capelli che lo hanno perso per cause naturali o per lo più artificiali.

- | | |
|--------------------------------------|-----------------------------------|
| • Colore naturale del capello (tono) | Castano chiaro (5n) |
| • Colore cosmetico delle lunghezze | Biondo scuro rame (6.4) |
| • Colore cosmetico delle punte | Biondo chiaro dorato rame (8.3.4) |
| • Risultato desiderato | Biondo scuro rame (6.4) |

Procedimento

- 1° fase Applicare la miscela, biondo scuro rame (6.4) più emulsione ossidante a 30 volumi, sulla ricrescita del capello, per un tempo di posa di 10 minuti.
- 2° fase Applicare sulle parti chiare la miscela ripigmentante composta dallo stesso tono di colore prescelto (6.4), miscelato in rapporto 1:1 con ossidante a 10 volumi.
- 3° fase Cinque minuti prima dello scadere del tempo di posa totale, emulsionare con un leggero massaggio la colorazione applicata sulla ricrescita con il colore applicato sulle lunghezze.

diagnosi del colore



Diagnosi professionale del colore

1) Stabilire l'intensità (base) naturale del colore della cliente (dal nero al biondo chiarissimo).

2) Determinare l'intensità richiesta dalla cliente (intensità uguale alla base naturale, più scura o più chiara).

3) Usando la cartella colori, selezionare insieme alla cliente il carattere (tono) desiderato.

4) Determinare la % di capelli bianchi. Se si sceglie un colore naturale seguire la TAB.1. Nel caso di colori composti, seguire la scheda di miscelazione corrispondente e, in base alla % di capelli bianchi, sostituire il colore naturale secondo la TAB.1.

Es: come ottenere un 6.4.3 su capelli con il 50% di bianchi. Lo schema di miscelazione dice che occorrono 30gr di 6n + 20gr di PlusC + 10gr di PlusG. La tabella ci farà sostituire 30gr di 6n con 22,5gr di 6n e 7,5gr di 5n.

5) Scegliere la corretta variante di OXY CREAM (vedi TAB.2)

TAB.1

	4n	5n	6n	7n	8n	9n
capello bianco white hair 50%			45gr 6n 15gr 5n	30gr 7n 30gr 6n	30gr 8n 30gr 7n	30gr 9n 30gr 8n
capello bianco white hair 75%	45gr 4n 15gr 3n	45gr 5n 15gr 4n	30gr 6n 30gr 5n	30gr 7n 30gr 6n	30gr 8n 30gr 7n	30gr 9n 30gr 8n
capello bianco white hair 100%	30gr 4n 30gr 3n	30gr 5n 30gr 4n	30gr 6n 30gr 5n	30gr 7n 30gr 6n	30gr 8n 30gr 7n	30gr 9n 30gr 8n

TAB.2

AZIONE COLORANTE COLORING ACTION	OXY CREAM
colorazione...stessa intensità per scurire...fino ad una qualsiasi intensità coloring...same intensity to darken...to any shade	6% (20vol)
schiaritura...2-3 toni hair bleaching...2-3 tones	9% (30vol)
schiaritura...3-4 toni hair bleaching...3-4 tones	9% o 12% (30vol o 40vol) secondo intensità naturale color intensity

passo dopo passo verso il colore infinito

preparazione

Step 1

Indossare i guanti protettivi, poi miscelare nell'apposita bacinella Saphir color, 60 ml della miscela l'm Free Color Creative della nuance scelta con 60 ml di Emulsione Ossidante cremosa Saphir del volume adatto alla tipologia di lavoro da eseguire, quindi miscelare il prodotto direttamente con il pennello colore con il quale successivamente si procederà all'applicazione.



applicazione

Step 2

Dividere la capigliatura in due parti, iniziando l'applicazione partendo dalla zona anteriore della testa, prendendo ciocche sottili ed avendo cura di impregnare bene l'attaccatura. Con il pennello in posizione verticale sfumare il colore verso le prime lunghezze per un risultato ancora più naturale. Terminata l'applicazione attendere il tempo di posa necessario ad ottenere il risultato desiderato. N.B. Una miscelazione diversa da quella stabilita potrebbe non garantire risultati ottimali o prevedibili.



trattamento Step 3

Trascorso il tempo di posa, prima del risciacquo completa il "trattamento confort" massaggiando i capelli ciocca per ciocca in modo da portare il colore sulle lunghezze e punte.

risciacquo

Step 4

Termina il trattamento I'M Free Creative con l'emulsione: al lavatesta aggiungi poca acqua calda e massaggia l'intera capigliatura, aggiungendo man mano acqua, prosegui nella rimozione totale della emulsione colorante. Il risciacquo sarà terminato quando l'acqua risulterà limpida. Esegui uno shampoo con lo specifico Saphir shampoo Colour Stabilizer.

Sàphir

PROFESSIONAL



HBH
GROUP

HBH GROUP S.r.l.
Via Catania, 6 - Pavona (Roma) - Italy
MADE IN ITALY
saphir.it - info@saphir.it

SAPHIR NORTH AMERICA
1026 W. DEVON AVENUE
60007 ELK GROVE VILLAGE - ILLINOIS
saphirusa.com - info@saphirusa.com